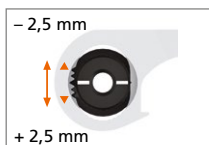
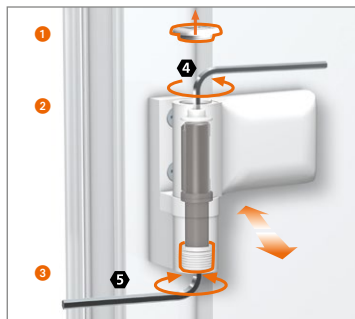
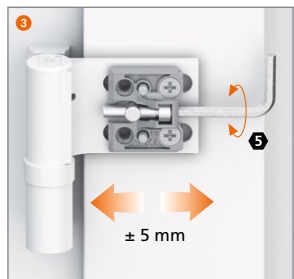
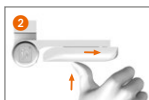
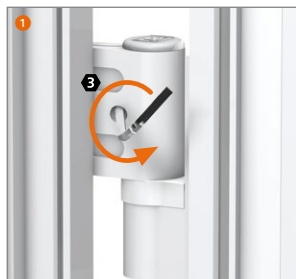


**Verstellung der Bänder nur durch im Türenbau erfahrene Fachhandwerker.**  
Réglage et montage des paumelles uniquement par des professionnels qualifiés.  
Adjustment and regulation only to be done by an experienced tradesman.

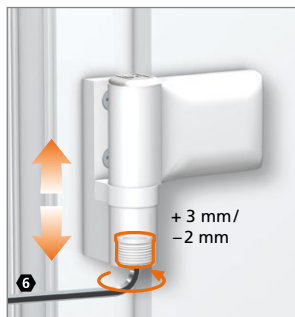
## Dichtungsdruck einstellen · Réglage en continu de la compression du joint Adjusting the sealing pressure



## Horizontalverstellung · Réglage horizontale · Horizontal adjustment



## Höhenverstellung · Réglage en hauteur · Height adjustment



### Achtung:

unteres Band soll tragen, obere Bänder nur nachstellen.

### Attention :

La paumelle inférieure doit porter, réglez uniquement les paumelles supérieures.

### Caution:

The bottom hinge should bear the weight, only readjust the top hinge.

Lagerbuchse aus wartungsfreiem teflonhaltigen Kunststoff

– **keinesfalls schmieren!**

Douille en matière plastique à teneur en téflon ne requérant aucun entretien – **ne graisser en aucun cas !**

Bearing bushes made of maintenance-free PVC containing Teflon

– **do not lubricate!**

